

“T”ループ付リバース・カーブ TMA

Tループ付リバースカーブTMAアーチワイヤーは、バイトの挙上と前歯部のスペース閉鎖を同時に行うことができるようにDr. James J. Hilgersとオームコが共同開発しました。さらに、治療初期に上顎前歯を前方移動する目的でループを口腔内でアクチベートできますし、後方移動させながらトルクを増すこともできます。このワイヤーの記憶特性が優れていることとループの形状によって、大変効果的で多目的な利用が可能となりました。



TMAアーチワイヤーは、歯を移動させるために最も重要なアーチワイヤーの1つとして利用されています。TMAは、ステンレススティールの2倍の柔軟性があり、歯を早く効果的に動かすために必要な持続的かつ均一的な力を発揮します。治療の最後ではこのワイヤーの賦形性を生かして、精密な曲げを入れて細部のコントロールができます。この新しいTループデザインではセラミックブラケットを使用している場合でも破折の心配なしに効果的なトルクコントロールを可能にします。

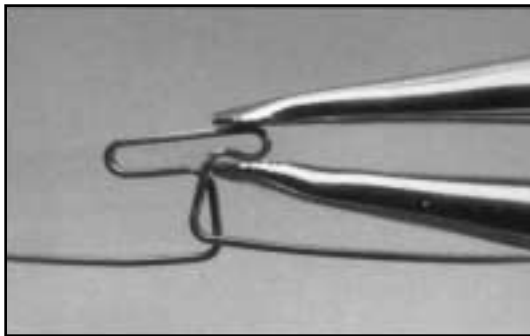


図1



図2

TMAは弾性が優れているので、ループの前方を閉じ（図1）、ループの後方を広げて（図2）前方部と後方部との間に望み通りの垂直ステップを作り、バイトの挙上と前歯のスペース閉鎖を同時に行うことができます。



図3

アーチワイヤーの遠心端を外側へわずかに曲げると、オフセットが組み込まれたチューブに挿入し易くなります。曲げた部分はワイヤーを挿入しアクチベートした後に切り落とします。（図3）。

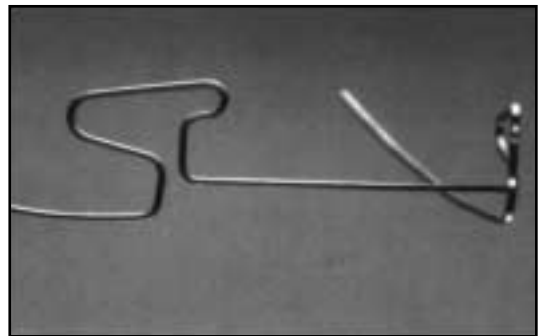


図4

口腔内に装着して3ヶ月後に取り出したワイヤーです。TMAワイヤーは、記憶特性が優れているのでループに歪みが見られません（図4）。



図5A



図5B



図5C

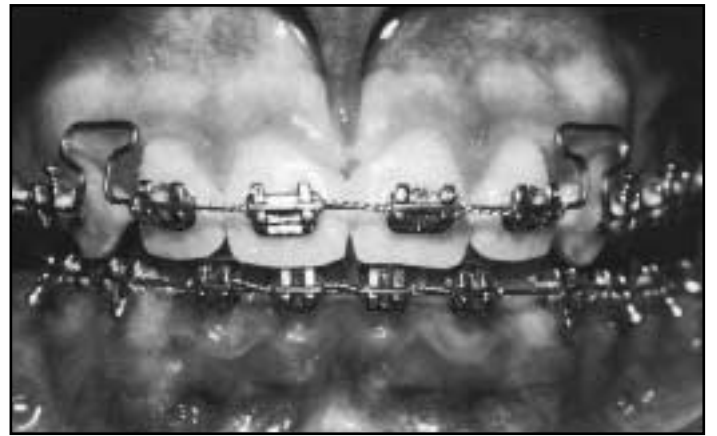


図5D



図5E



図5F

Tループ付リバース・カーブTMAを装着したところ（図5A-B）、装着1ヶ月後（図5C-D）と3ヶ月後（図5E-F）。

過蓋咬合をオーバートリートメントし、トゥースサイズ・ディスクレパンシーを調節するためにループにトルキング/アドバンスングバンドをつけています。（図1,2と7参照）。強い力を与えないので広い範囲の移動をさせることができ、患者の装着間を良くし、ループの効力を最大に生かすことができます。

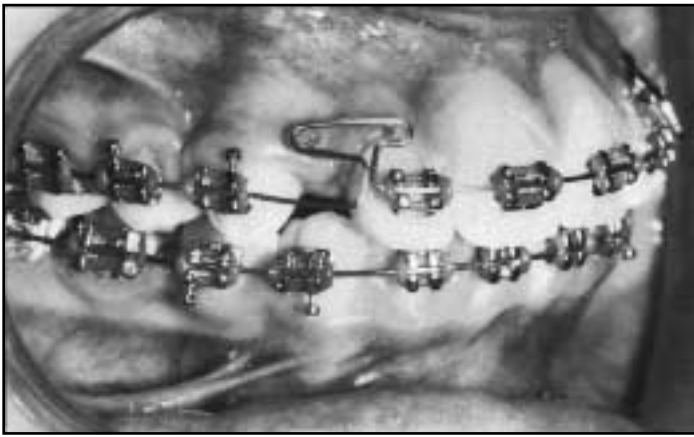


図6A

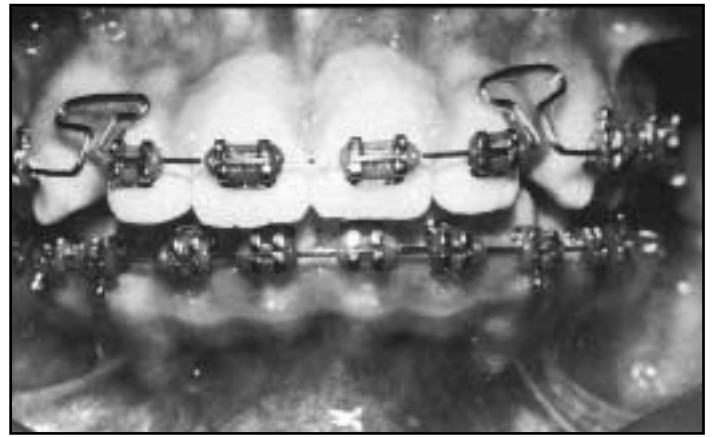


図6B



図6C



図6D



図6E



図6F

前歯部が挺出してスペースがある症例にTループ付リバースカーブTMAを装着したところ（図6A-B）とそれから1ヶ月後（図6C-D）、2ヶ月後（図6E-F）、上顎歯列弓のレベリング、スペース閉鎖、また、過蓋咬合のオーバートリートメントがなされています。こうして、側方歯群のオーバーコレクションも可能となります。

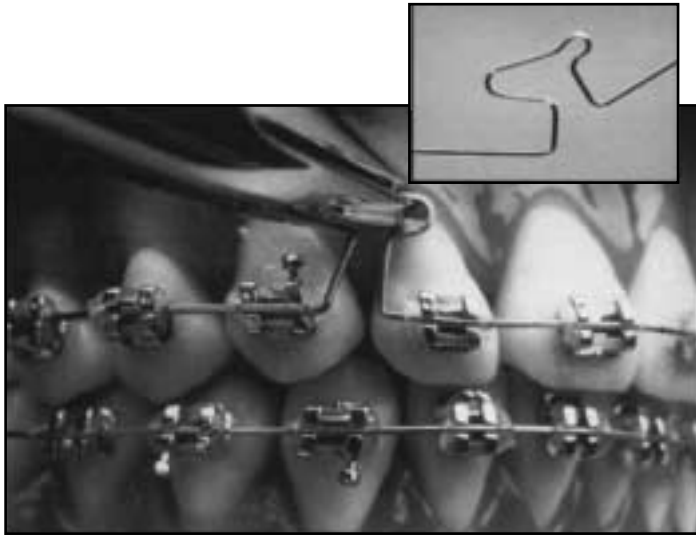


図7

口腔内で、オプチカルプライヤーを逆さまに使ってTループの天井部（水平部分）をアクチベートしています。前方部にゲーブル・トルクをつけ、ループの基部を開くことで、切歯を圧下させながら前方移動させることができます。これは 級2類不正咬合に用いる初期のアーチワイヤーの重要な役割です。

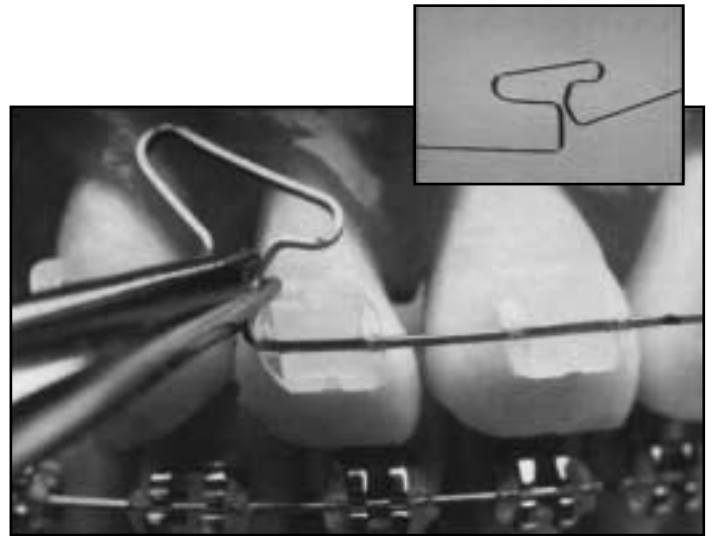
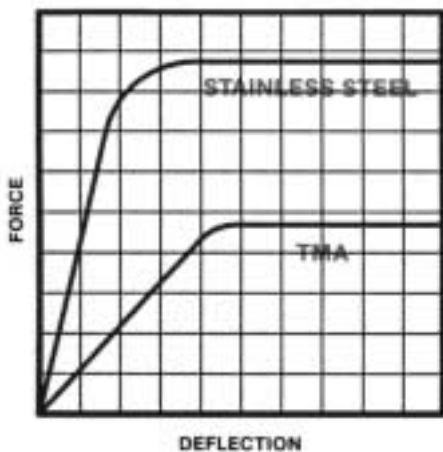


図8

口腔内において、Tループの近心の垂直ステップの部分でTループをアクチベートしているところです。これでループのスペース閉鎖の便を失うことなく、ゲープリング・トルクをつけることができます。ループの底は比較的閉じたままであることに注目して下さい。

症例写真提供 James J. Hilgers, DDS, MS.

ステンレス・スチールとTMA 力に対する変位置



TMAはステンレススチールよりも弱い力にもかかわらず、弾性域が広いことに注目して下さい。

TMAは賦形性に優れていますので、Tループ付リバースカーブとして最適のワイヤーです。

注文番号（1パック5本入）

アーチサイズ	.016x.022	.017x.025	.019x.025
30mm（ブルー）	215-0021	215-0031	215-0041
32mm（ホワイト）	215-0022	215-0032	215-0042
34mm（ブラック）	215-0023	215-0033	215-0043
36mm（レッド）	215-0024	215-0034	215-0044
38mm（グリーン）	215-0025	215-0035	215-0045
40mm（イエロー）	215-0026	215-0036	215-0046

カラー・コードでループ間距離の区別と正中の位置がわかるようになっています。

医療用具承認番号1600BZY01124000